

Data Sheet for Hino 300 Series

Hino XZU720L-ZKMQKV3 (4x2)

MOVEX Aerial Work platform (Max. working height :16 m)

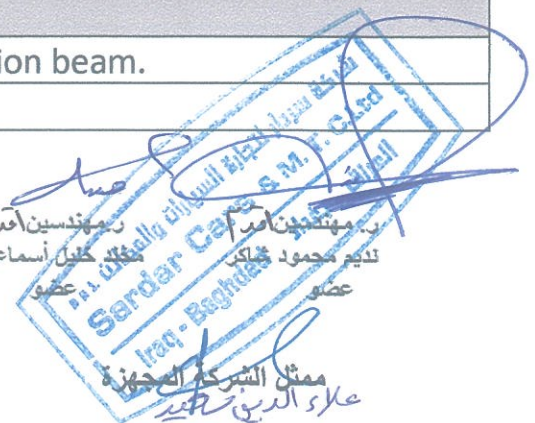
Chassis Model: Hino 3714	
Chassis Code : XZU720L-ZKMQKV3	
Country of Manufacturer : Japan for Chassis and Spain for Aerial Work Platform	
Dimensions	mm
Overall Length (OL)	6,740
Overall Width (OW)	1,995
Overall Height (OH)	2,265
Wheel base (WB)	3,870
Weights	Kg
Vehicle mass	2,690
Loading capacity (Payload)	3,810
Gross Vehicle Mass (GVMR)	6,500
Engine	
Model & Emission	HINO N04C-WG – EURO3
Type	Diesel ,Turbocharged and intercooled , 4cycle , inline 4 Cylinder, overhead valve , Water cooled . Suitable for weather and dusty area in Iraq . Local Fuel
Combustion system	Compression ignition , Four Stroke
Displacement (L)	4.009 L
Compression ratio	18.0 : 1
Maximum Power /Speed	102 kW (139PS) @2,500 rpm (JIS Gross). 100 kW (136PS) @2,500 rpm (ISO Net).
Maximum Torque /Speed	394 Nm (40.2kgfm) @1,600 rpm (JIS Gross). 392 Nm (40.0kgfm) @1,600 rpm (ISO Net).
Fuel System(Fuel injection pump)	Electronic control common rail type.
Clutch	
Type	Dry single plate with damper springs , facing out side diameter 300mm, automatic gap adjuster .
Gear Box	
Model	RE50, manual 5 speed , with overdrive.
Axles	
Front Axle	
Type	Reversed Elliot, " I " section beam.
Capacity (kg)	2,660

ر. مهندسين اقدم
نجم عبد شهويي
ر. لجنة

ر. مهندسين اقدم
ماجد عزيز جبر
عضو

ر. مهندسين اقدم
محمد عباس حسين
عضو

ر. مهندسين اقدم
نديم محمود
عضو



Data Sheet for Hino 300 Series
Hino XZU720L-ZKMQKV3 (4x2)
MOVEX Aerial Work platform (Max. working height :16 m)

Rear Axle	
Type	Full-floating, single reduction, single speed by hypoid gearings.
Capacity (kg)	5,060
Steering	
Type	LHD, Telescopic and tilt steering column , recirculating ball integral power steering.
Tire & Wheel	
Front & Rear	7.50R16 , rib type tread.
No. of Tires	7 (including 1 spare tire).
Wheels	16x6.00GS with 5 stud.
Suspension	
Front	Semi-elliptic tapered leaf springs with double acting shock absorbers.
Rear	Semi-elliptic main and auxiliary leaf spring with double acting shock absorbers.
Braking System	
Service Brake	Dual circuit hydraulic , vacuum assist , Disc Brakes with load sensing proportioning valve, ABS Equipped.
Parking Brake	Mechanical, internal expanding acting on transmission output.
Exhaust Brake	Equipped .
Electrical	
No. of Batteries	2 x 12 V ,60Ah .
Alternator	24 V ,60Ah.
Horn	Electric Horn.
Fuel tank	
Capacity	100 L
Fuel filter	Primary with (water separator) and secondary filter .
CABIN	
Type	Forward control, all steel welded construction , High roof , mechanical tilt with torsion assist./ Double Cabin
Front Windshield	Heat absorbing , Laminated glass.
Seating capacity	Seven.

ر. مهندسين أقدم
 نجم عيد شهويي
 ر. لجنة

ر. مهندسين أقدم
 ماجد عزيز جبر
 عضو

ر. مهندسين أقدم
 محمد عباس حسين
 عضو

ر. مهندسين أقدم
 نديم محمود شلال
 عضو

مختار خليل اسماعيل
 عضو

ممثل الشركة للجهازه
 علاء الدين

Sardar Cass & M. T. Ltd
 Iraq - Baghdad

Data Sheet for Hino 300 Series
Hino XZU720L-ZKMQKV3 (4x2)
MOVEX Aerial Work platform (Max. working height :16 m)

Front seat	4-way adjustable, driver seat , fixed back passenger seat integrated type .
Rear seat	Fixed , bench type
Seat cover	Fabric type.
Front Seatbelt	3 Point ELR (emergency locking retractor) belt with pre-tensioner on driver and outer passenger seat. 2 point NR (Non Retractor) belt on center passenger seat.
Rear Seatbelt	3 Point ELR (emergency locking retractor) belt with pre-tensioner on driver and outer passenger seat. 2 point NR (Non Retractor) belt on center passenger seat.
SRS Airbag system	Equipped (Driver& Passenger side)
Sun visor	Equipped (both side)
Windshield wiper	2-speed with wash intermittent.
Outside rear view mirror	Equipped.
Inside Mirror	Equipped.
Air condition	Equipped with clean air filter .
Car Audio	Radio with CD Player (2 speakers).
Cigar lighter	Equipped.
Door Lock	Equipped .
Instrument	
Speedometer	Equipped (Km/h).
Tachometer	Equipped.
Coolant temperature gauge	Equipped.
Fuel gauge	Equipped.
Brake warning	Brake fluid level and vacuum pressure warning lamp & buzzer.
Seatbelt warning	Equipped (driver&outer passenger seat).
Cab tilt warning lamp	Equipped (with indicator light and buzzer).

ر. مهندسين أقدم
 نجم عبد شهويي
 ر. لجنة

ر. مهندسين أقدم
 ماجد عزيز جبر
 عضو

ر. مهندسين أقدم
 محمد عباس حسين
 عضو

ر. مهندسين أقدم
 محمد خليل أسماعيل
 عضو

ر. مهندسين أقدم
 نديم محمود شاكر
 عضو

ممثل الشركة المحيطة
 علاء الدين

Data Sheet for Hino 300 Series
Hino XZU720L-ZKMQKV3 (4x2)
MOVEX Aerial Work platform (Max. working height :16 m)

ملاحظة: الجزء التخصصي تترك قبول مواصفاته الى الجهة المستفيدة و ليس من مسؤولية اللجنة

Technical Specs of Aerial Platform

MOVEX Model : TLR16

Working height Aerial : 16m

- Cable operated PTO
- Hydraulic Pump
- 1000V insulated FRB basket
- Basket capacity - 230 kg (2 persons)
- 220V power socket at Turret
- Engine Start/Stop from the basket
- Emergency Manual Hand pump
- Stabilizer & Aerial Platform Interlocking system (safety)
- LHV
- 4 X stabilizer (for 7.5ton GVW trucks)

ر. مهندسين أقدم
نجم عبد شهبوي
ر. لجنة

ر. مهندسين أقدم
ماجد عزيز جبر
عضو

ر. مهندسين أقدم
محمد عباس حسين
عضو

ر. مهندسين أقدم
مختار خليل اسماعيل
عضو

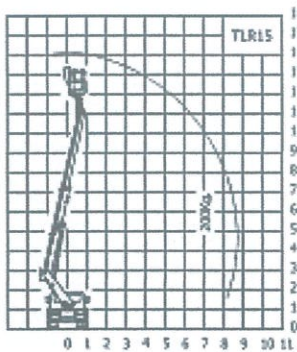
ر. مهندسين أقدم
كريم محمود شاكر
عضو

ممثل الشركة المجهزة
علاء الدين

Serdar C. & M. J. Co. Ltd
Boghdad - Baghdad

Data Sheet for Hino 300 Series
Hino XZU720L-ZKMQKV3 (4x2)
MOVEX Aerial Work platform (Max. working height :16 m)

TLR 15 / 16 / 18 / 20



TLR15



14,20 mts

16,20 mts

18 mts

20 mts



12,20 mts

14,20 mts

16 mts

18 mts

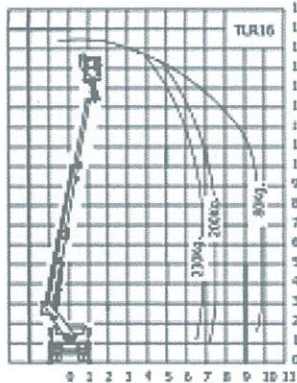


225 kg

230 kg

230 kg

230 kg



TLR16



8,6 mts

9,80 mts

10,20 mts

10,20 mts

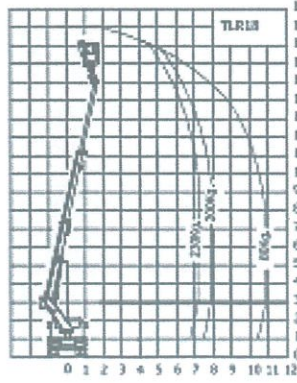


Hydraulic
Hydraulic
Hydrauliques

Electro-hydraulic
Electro-hydraulic
Electro-hydrauliques

Hidraulico+
Electro-hidraulico
Hydraulic+
Electro-hydraulic
Hydrauliques+
Electro-hydrauliques

Electro-hidraulico
Electro-hydraulic
Electro-hydrauliques



TLR18



A + H

H + H

A + H
H + H

A + H



45°+45°

45°+45°

45°+45°

45°+45°



420°

420°

420°

420°

ر. مهندسین آقدم
 نجم عبد شهوي
 ر. لجنة

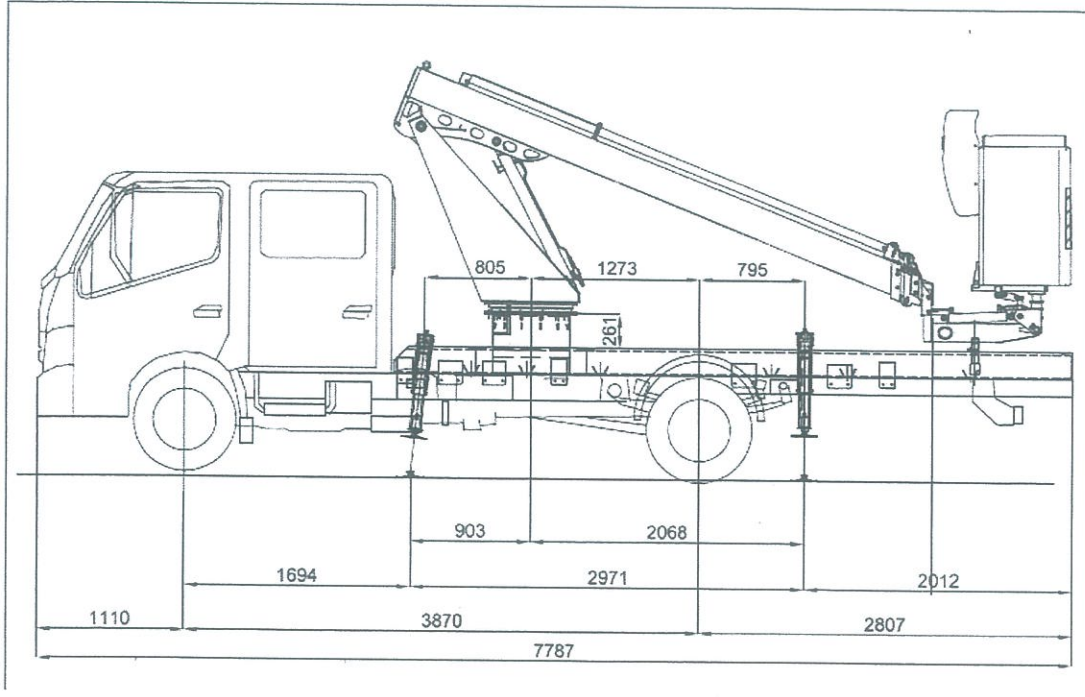
ر. مهندسین آقدم
 ماجد عزيز جبر
 عضو

ر. مهندسین آقدم
 محمد عباس حسين
 عضو

ر. مهندسین آقدم
 نديم محمود شاکر
 عضو
 ممثل الشركة المجهزة
 كلا العربي

Data Sheet for Hino 300 Series
Hino XZU720L-ZKMQKV3 (4x2)
MOVEX Aerial Work platform (Max. working height :16 m)

المخطط توضيحي



GA143

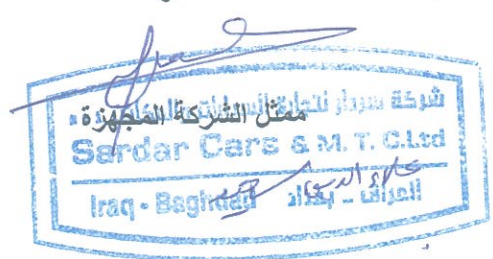
ر. مهندسين أقدم
نجم عبد شهوبي
ر. اللجنة

ر. مهندسين أقدم
ماجد عزيز جبر
عضو

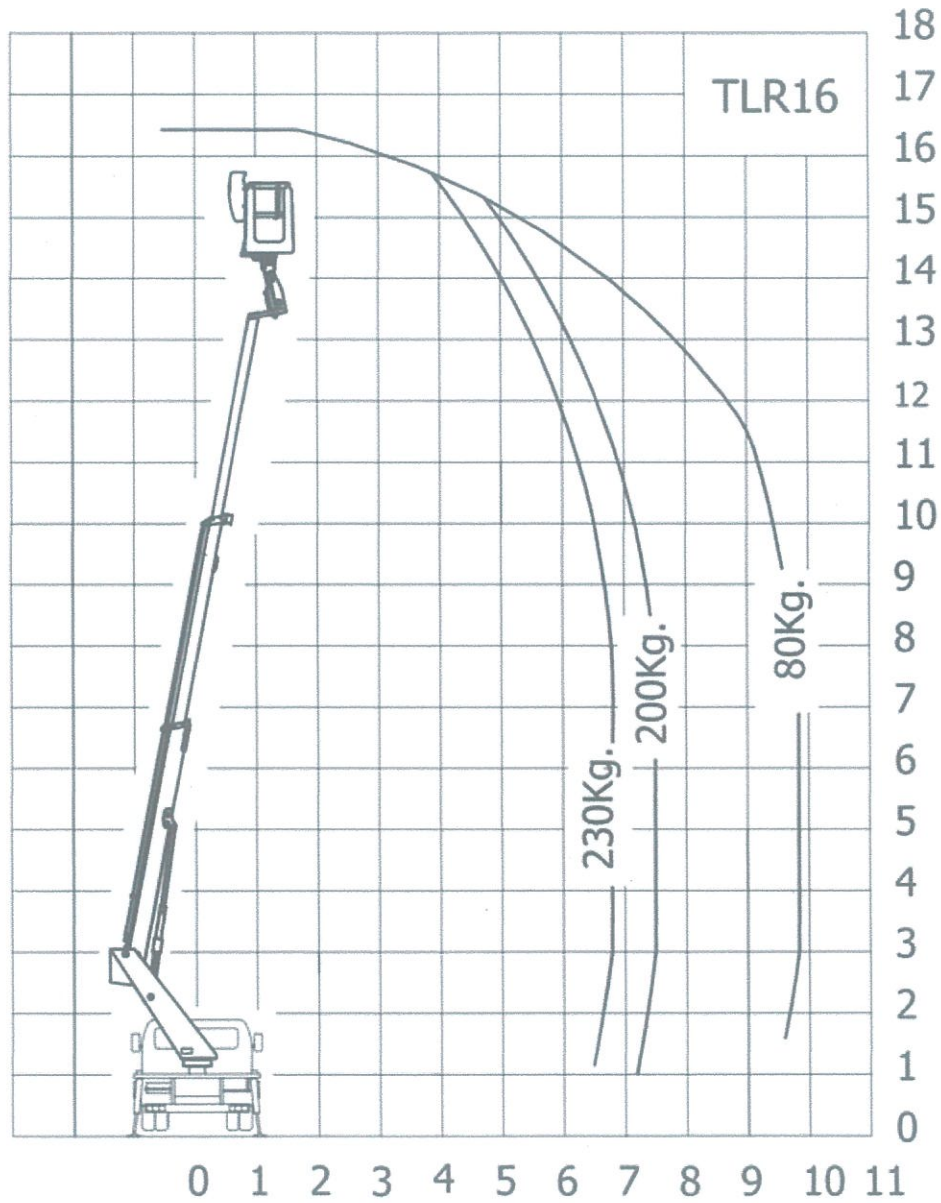
ر. مهندسين أقدم
محمد عباس حسين
عضو

ر. مهندسين أقدم
مخلة خليل أسماعيل
عضو

ر. مهندسين أقدم
نديم محمود شاكر
عضو



Data Sheet for Hino 300 Series
Hino XZU720L-ZKMQKV3 (4x2)
MOVEX Aerial Work platform (Max. working height :16 m)



[Signature]
 ر. مهندسين أقدم
 نجم عبد شهويي
 ر. لجنة

[Signature]
 ر. مهندسين أقدم
 ماجد عزيز جبر
 عضو

[Signature]
 ر. مهندسين أقدم
 محمد عباس حسين
 عضو

[Signature]
 ر. مهندسين أقدم
 محمد خليل اسماعيل
 عضو

[Signature]
 ر. مهندسين أقدم
 نديم محمود شاكور
 عضو

ممثل الشركة المجهزة
 سكاك العيسى

Sardar C.A. & Co. Ltd.
 Registered in Jordan